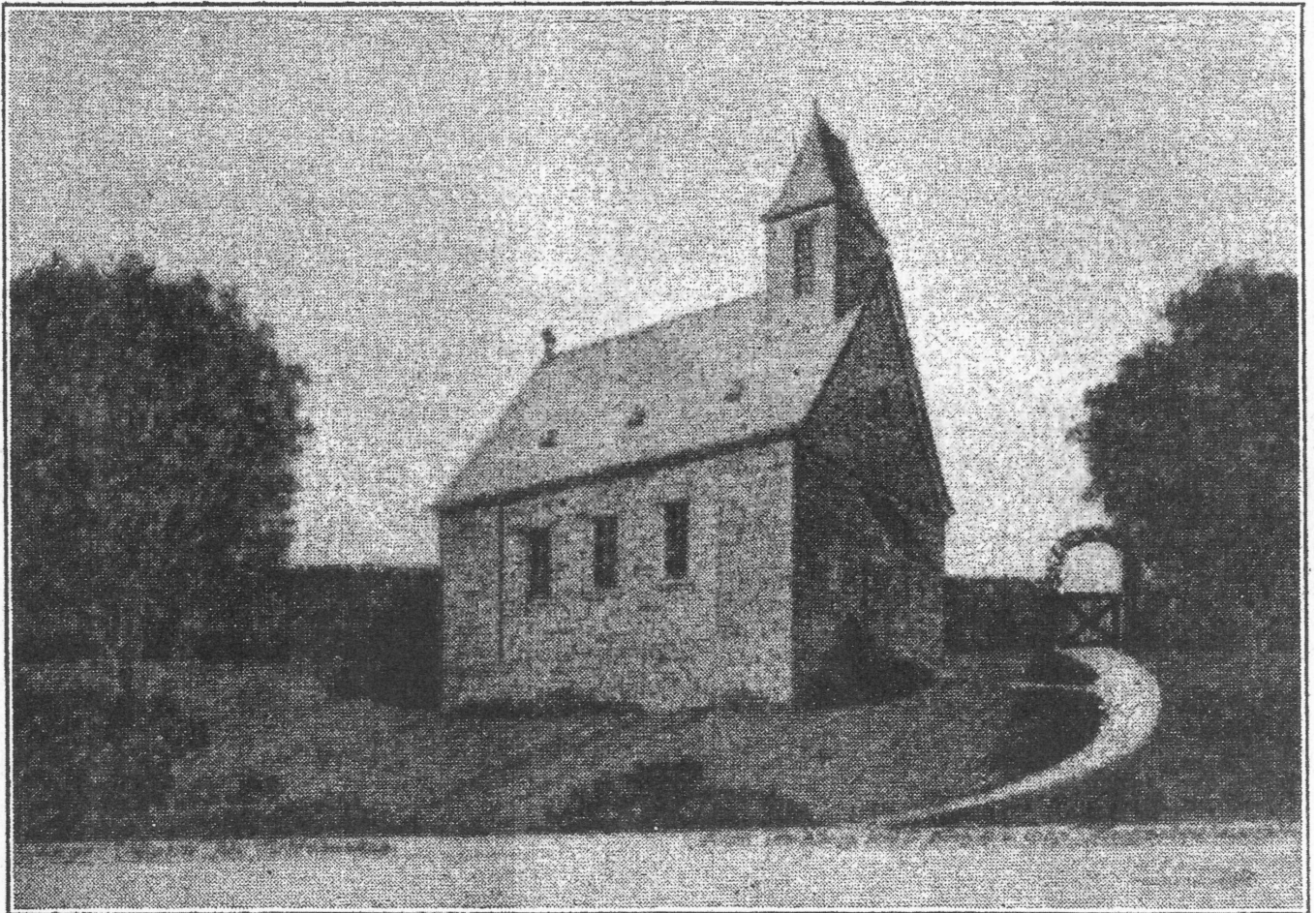



Bergkirche



Ansicht der Bergkiche (1914?)



 Bergkirche (Postkarte)

[Invalid Link](#)

 Evangelische Bergkirche

Evangelische Kirche:

Grundsteinlegung am 26.07.1914, Einweihungsfest am 07.Juli 1915, zwei Glocken wurden 1929 erworben.

Die ev. Kirchengemeinde Osterburken ist seit dem 1. April 1952 eine eigenständige Kirchengemeinde. Bis 1954 wurde Osterburken von den Pfarrern aus Adelsheim mit betreut. Ende 1954 konnte das Parrhaus fertiggestellt und bezogen werden. In den 1980er Jahren reifte die Idee eines Gemeindehauses, das am 16. September 1984 eingeweiht wurde.

Ralf Egenberger, 14.2.2019

Merkblatt Evangelische Kirchengemeinde Osterburken

75 Jahre Evangelische Kirche in Osterburken

Grundsteinlegung Bergkirche (Bote für die Grafschaft Wertheim 1914)

Bericht Bauländer Bote vom 8.6.1915

Brief der Großherzogin Luise 1915

⇒ [Ev. Kirche Adelsheim-Boxerg](#)

From:

<https://wiki.roermuseum-osterburken.de/> - **Römermuseum Osterburken**

Permanent link:

<https://wiki.roermuseum-osterburken.de/doku.php?id=poi:osterburken:bergkirche>

Last update: **2024/07/18 08:46**

